



POLO DELLE TECNOLOGIE PER LA CITTÀ SOSTENIBILE



Polis e' una operazione finanziata nel quadro del POR FESR Toscana 2007-2013 e PAR FAS 2007-2013

Evento conclusivo Progetto RIPEG,
Navacchio 30 marzo 2012

Sommario

- I Poli di Innovazione della Regione Toscana
- Le idee alla base di POLIS
- I servizi del Polo
- L'area "Progetti strategici"
- Ipotesi di gestione
- Commenti

Polis è una operazione finanziata nel quadro del POR FESR Toscana 2007-2013 e PAR FAS 2007-2013



Poli di innovazione – come?

- Esperienze precedenti in Toscana:
 - Reti per il trasferimento tecnologico DOCUP
 - Virtual enterprise/organisation PRAI
 - Piattaforme per il trasferimento tecnologico ecc.
- Obiettivo:
 - Coinvolgere un numero maggiore di imprese
 - Semplificare il sistema di innovazione e trasferimento
 - Fare efficienza
 - Costituire riferimenti “istituzionali” di settore (o area) per le imprese e per RT

Polis è una operazione finanziata nel quadro del POR FESR Toscana 2007-2013 e PAR FAS 2007-2013



Poli di innovazione – cosa?

- Poli di innovazione definizione: *raggruppamenti di imprese indipendenti – start up innovatrici, piccole, medie e grandi imprese, nonché organismi di ricerca – attivi in un particolare settore o regione e destinati a stimolare l'attività innovativa incoraggiando l'interazione intensiva, l'uso in comune di installazioni e lo scambio di conoscenze ed esperienze, nonché contribuendo in maniera effettiva al trasferimento di tecnologie, alla messa in rete e alla diffusione delle informazioni tra le imprese che costituiscono il polo. (...) (UE 323 del 30.12.2006)*
- In altre parole: raggruppamenti di imprese e or, che promuovono attività comuni di innovazione in un sistema di “open innovation”.

Polis è una operazione finanziata nel quadro del POR FESR Toscana 2007-2013 e PAR FAS 2007-2013



Un polo per la sostenibilità

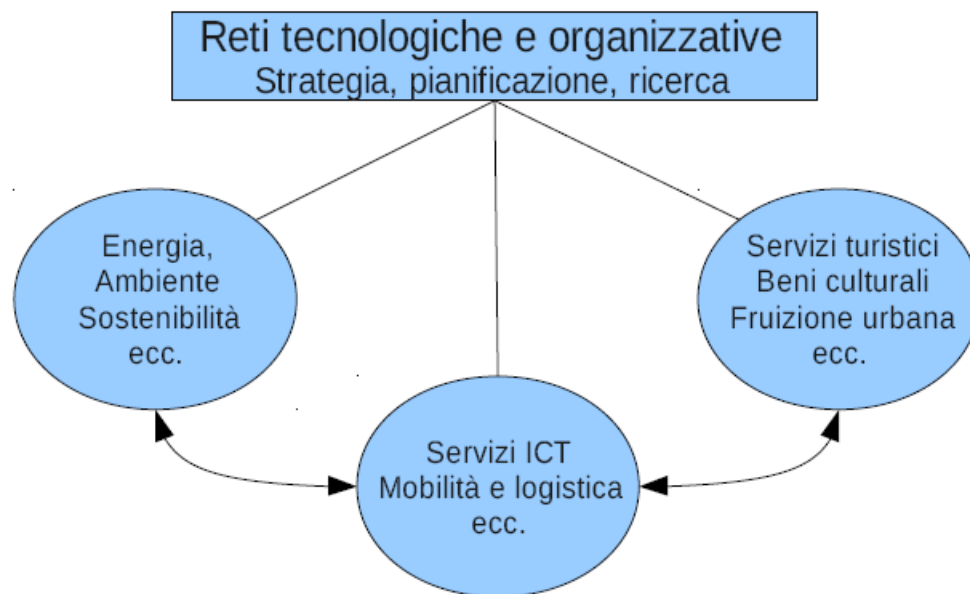
- La sostenibilità come volano di sviluppo per le PMI
- Ricostruire la “filiera” dell'innovazione sui temi della sostenibilità urbana per proporre strategie integrate alle PMI
- Mettere a sistema le competenze di imprese e OR per promuovere azioni e progetti strategici
- Proporsi come riferimento per aziende, pubblica amministrazione e RT
- Creare un “luogo” di incontro tra soggetti diversi per far nascere iniziative di sistema
- Integrare le competenze e le risorse umane e strumentali, per proporre servizi di ricerca e innovazione ad ampio spettro

Polis è una operazione finanziata nel quadro del POR FESR Toscana 2007-2013 e PAR FAS 2007-2013



POLIS

- La sostenibilità delle aree metropolitane di interesse turistico/culturale:
 - Tre macro-aree di rilievo operativo
 - Uno (o più) livelli di strategia di sistema



Polis è una operazione finan.....



Il tema dei servizi

- Obiettivo: fornire servizi integrati alle imprese aggregate
- Obiettivo 2: accrescere il numero di imprese che partecipano al sistema dell'innovazione del trasferimento

Promozione

- Animazione territoriale e marketing
- Audit e scouting di idee e progetti

Ricerca e innovazione

- R&I fase concettuale processo prodotto
- Marketing e mercato

Sviluppo

- Materiali, prototipi, sviluppo prodotto e diagnostica
- Organizzazione, implementazione, marketing e presidio dei mercati

Polis è una operazione finanziata nel quadro del POR FESR Toscana 2007-2013 e PA 2013



La dimensione “strategica” del Polo

- Tre macro aree principali
 - Energia, risparmio energetico e edilizia sostenibile
 - Mobilità sostenibile, infomobilità e servizi ICT
 - Filiera turistico culturale
- Una (per ora) area trasversale: **Safety & Security**
 - Protezione di reti energetiche,
 - infrastrutture critiche,
 - mezzi di trasporto,
 - luoghi d’interesse turistico e/o affollati
 - elemento imprescindibile per alta qualità di vita e comfort dei cittadini

Polis è una operazione finanziata nel quadro del POR FESR Toscana 2007-2013 e PAR FAS 2007-2013



Area energia ed edilizia sostenibile (qualche esempio concreto)

- Promuovere l'utilizzo di buone pratiche di progettazione e realizzazione in edilizia
- Il tema delle aree industriali
- Le reti intelligenti e la generazione distribuita
- Il ripristino del patrimonio edile esistente
- La certificazione energetico-ambientale e il suo valore di mercato
- L'utilizzo delle risorse (acqua e rifiuti)
- Far crescere la cultura di imprese e pubblica amministrazione attraverso azioni concrete

Polis è una operazione finanziata nel quadro del POR FESR Toscana 2007-2013 e PAR FAS 2007-2013



Area mobilità e logistica

- La mobilità come aspetto cruciale della sostenibilità urbana
- Proporre un approccio integrato e una visione di sistema nella progettazione di azioni
- Piccole imprese hi tech del territorio da inserire in un sistema
- La razionalizzazione dei flussi per l'ambiente, ma soprattutto come volano di sviluppo
- Sistema produttivo sovrapposto alle aree urbane
- La mobilità elettrica e le sue applicazioni verosimili

Polis è una operazione finanziata nel quadro del POR FESR Toscana 2007-2013 e PAR FAS 2007-2013



Area beni turistico-culturali

- Firenze città d'arte ?
 - 8M visitatori/anno → 20.000/giorno di media
 - Meno del 10% di PIL direttamente imputabile al turismo
 - Grande affollamento di turisti in zone e periodi limitati
- Carezza di diversificazione dell'offerta turistico/culturale (cosa nota)
- Le nuove tecnologie a servizio dei beni culturali e turistici; sviluppo sostenibile
- Conservazione e restauro
- Fruizione e gestione
- Valorizzazione di artigianato, prodotti tipici, territorio
- **Filiera turistico-culturale !**

Polis è una operazione finanziata nel quadro del POR FESR Toscana 2007-2013 e PAR FAS 2007-2013



.... Solo qualche commento...

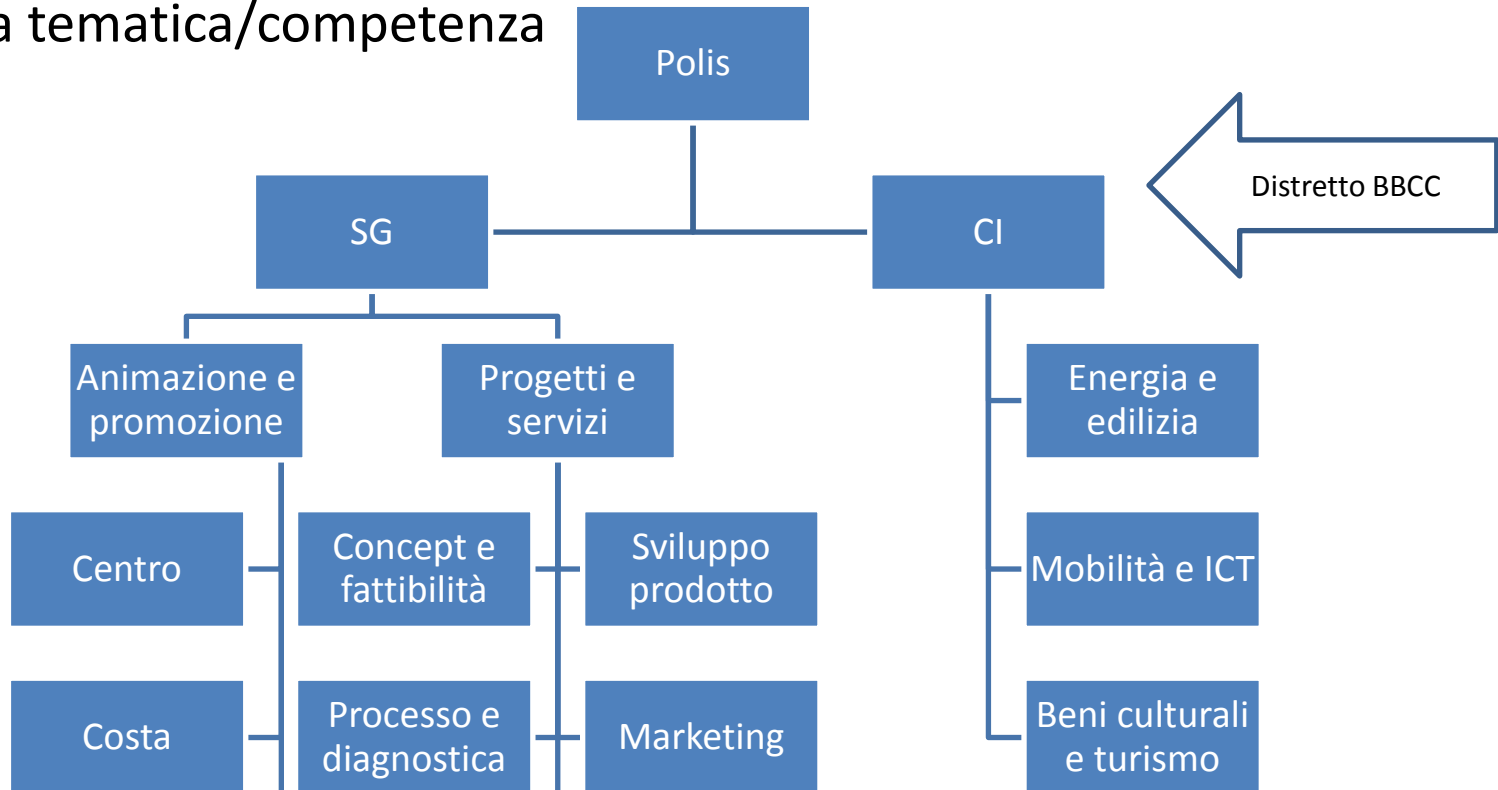
- Da una breve indagine con le imprese
- I Poli potrebbero essere lo strumento per semplificare il sistema di innovazione e aiutare l'accesso delle imprese
- I Poli potrebbero soddisfare la necessità di trovare collaborazioni ad ampio raggio (produzione, marketing, logistica, innovazione)
- I Poli potrebbero permettere un dialogo continuo e trasparente con enti pubblici coinvolti nelle filiere di riferimento e nella definizione di strategie di sviluppo
- I Poli potrebbero aiutare a ricostruire le filiere
- I Poli, **devono essere reti, non Centri di servizio**

Polis è una operazione finanziata nel quadro del POR FESR Toscana 2007-2013 e PAR FAS 2007-2013



In concreto

- Coordinamento delle attività di promozione e servizi per
 - Macro-area geografica (Metropolitana, Costa, Sud)
 - Area tematica/competenza



Polis è una operazione di coordinamento delle attività di promozione e servizi per il Distretto BBCC nel periodo 2007-2013 e PAR FAS 2007-2013



Ad oggi

- Oltre 370 imprese aggregate (24 GI)
- 25 soggetti tra OR, Centri Servizi, Agenzie di Sviluppo ecc.
- 27 altri soggetti, tra Fondazioni, Istituzioni, Associazioni di categoria ecc.
- Organizzazione:
 - Tre macro-aree geografiche (centro, costa, sud)
 - Tre macro-aree tematiche
- Fusione con DiT-BeCS prevista da Regione

Polis è una operazione finanziata nel quadro del POR FESR Toscana 2007-2013 e PAR FAS 2007-2013



SOGGETTO GESTORE AGGREGATO



IT3 INNOVAZIONE INDUSTRIALE TRAMITE
TRASFERIMENTO TECNOLOGICO
ONLUS



Polis è una operazione finanziata nel quadro del POR FESR Toscana 2007-2013 e PAR FAS 2007-2013



Il Distretto

- DiT-BeCS – mission: Costituzione e rafforzamento di sistemi di ricerca, innovazione, impresa e lavoro di qualità, con una varietà di prodotti e servizi, vincenti anche su mercati e filiere produttive internazionali, ma che si radicano in capacità e identità locali, facendo leva su:
 - a) un patrimonio culturale e paesaggistico di ricchezza eccezionale che ha espressioni di grande rilievo a varie scale urbane e rurali;
 - b) capacità di ricerca presenti con punte di eccellenza e rapporti con le imprese in molti aspetti dei processi di valorizzazione dello stesso patrimonio;
 - c) un saper fare raffinato da un confronto vivo col patrimonio culturale e sostenuto da moderne capacità artigiane e manifatturiere in distretti industriali e simili;
 - d) una tradizione toscana del buon vivere dei luoghi in cui i beni culturali non sono oggetto di mero consumo e vendita, ma contribuiscono alla cultura, alla creatività e alla qualità delle esperienze di lavoro, di consumo e civili, ovvero alla qualità della vita in senso lato.

Polis è una operazione finanziata nel quadro del POR FESR Toscana 2007-2013 e PAR FAS 2007-2013



DiT-BeCS – Comitato di Indirizzo

- Leonardo Masotti (El-En) Presidente
- Marco Bellandi (FRI) Segreteria Tecnica
- Gian Bruno Ravenni (Regione Toscana) – Referente Regionale
- Vincenzo Barone (Scuola Normale)
- Maria Tiné (Università di Pisa)
- Giuliano Benelli (Università di Siena)
- Alberto Del Bimbo (Università di Firenze)
- Renzo Salimbeni (CNR/IFAC)
- Fabio Faggella (Cooperativa Archeologia)
- Luca Tavani (Hyperborea)
- Giammarco Piacenti (Piacenti restauro)
- Alvaro Andorlini (Targetti)
- Paolo Galluzzi (Museo Galileo)
- Maddalena Ragni (Soprintendenza)

Polis è una operazione finanziata nel quadro del POR FESR Toscana 2007-2013 e PAR FAS 2007-2013



DiT-BeCS Tabella di marcia

- Piano Strategico di Sviluppo 31/01/2012
- Individuate tre macro-linee o cluster progettuali:
 - Conservazione, restauro e fruizione, beni culturali mobili o museali
 - Tutela, ripristino, valorizzazione e gestione, beni paesaggistici e aree culturali
 - Beni culturali e ICT – Social Museum e nuove tecnologie per fruizione e gestione
- In uscita (estate 2012?) bando ministeriale PON-Distretti tecnologici – Meta-distretto della città sostenibile (?)

Polis è una operazione finanziata nel quadro del POR FESR Toscana 2007-2013 e PAR FAS 2007-2013



Contatti

Prof. Marco Bellandi Presidente FRI

marco.bellandi@unifi.it

Dr.ssa Franca Fauci

franca.fauci@fondazionericerca.unifi.it

Dr. Alessandro Speranza

alessandro.speranza@fondazionericerca.unifi.it

<http://www.fondazionericerca.unifi.it>

Dr. Luca Mattesini Presidente I2T3

luca.mattesini@i2t3.unifi.it

<http://www.i2t3.unifi.it>

Polis è una operazione finanziata nel quadro del POR FESR Toscana 2007-2013 e PAR FAS 2007-2013

